

# Hygienik Dampfeinlassventil DE

## Funktionsweise

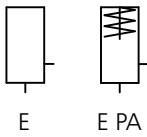
Hygienik Dampfeinlassventile dienen der kontrollierten Zuführung von Dampf in Behälter oder Apparate. Der Ventilsitz wird über eine Druckfeder geschlossen und öffnet sobald der Dampfdruck die Federkraft übersteigt. Der optionale Pneumatikantrieb dient zur Erhöhung der Schliesskraft und zur dampfunabhängigen Öffnung des Ventils.

## Einsatz

- Das Ventil kann in den Bereichen Nahrungsmittel-/Getränkeindustrie, Pharma, Kosmetik und Chemie eingesetzt werden
- Wird als zuverlässiges, robustes Schaltelement für Dampf in hygienischen und aseptischen Prozessanlagen eingesetzt
- Betriebstemperaturen bis +160°C
- SIP fähig bis +160°C (sterilizing in place)
- Konzipiert für den Anbau an Tanks und andere Behälter

## Merkmale

- Modularer Aufbau, bestehend aus den 4 Hauptkomponenten Einschweissflansch, Gehäuse, Innenteil und Antrieb
- Antrieb und Innenteil sind über einen 3-teiligen Clamp mit dem Gehäuse verbunden
- Wartungsarme, servicefreundliche und hygienische Gestaltung
- Die Ausführung der produktberührten Teile aus Edelstahl AISI 316L (optional mit Zeugnis) und einer Oberflächenqualität von 0,8 µm genügt allen gängigen Hygiene-Standards
- Antrieb komplett aus rostfreiem Material
- Kundenspezifische Spezialapplikationen auf Anfrage lieferbar



## Einschweissflansch

Der Einschweissflansch ist bei der mechanischen und pneumatischen Version identisch und wird mit vier Schrauben am Ventil fixiert.

## Innenteil

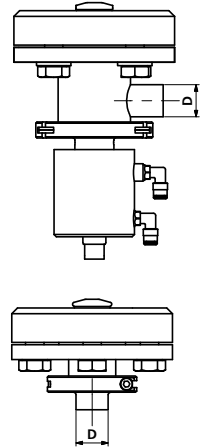
Die Anpresskraft der Ventilsitzdichtung wird beim Ventiltyp DE über eine Stellmutter justiert. Beim Ventiltyp DE PA geschieht die Justierung mittels Druckluft im Antrieb. Alle Innenteile sind standardmässig mit einer Tefasep®-Dichtung ausgerüstet.

## Antrieb

Dampfeinlassventile DE beinhalten keinen Antrieb. Der Ventiltyp DE PA hingegen ist mit einem luftschliessend / luftöffnenden Pneumatikantrieb (LL) ausgerüstet.

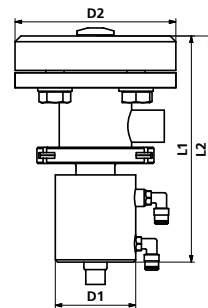
## Abm. Rohranschlüsse (n. DIN 11866)

NW	25	40
DIN 11866 A (DIN 11850)		
Abm. Ø x s (mm)	29x1.5	41x1.5
DIN 11866 B (ISO)		
Abm. Ø x s (mm)	33.7x2	48.3x2
	1"	1½"
DIN 11866 C (OD)		
Abm. Ø x s (mm)	25.4x1.65	38.1x1.65
Abm. Ø x s (inch)	1.0x0.065	1.5x0.065



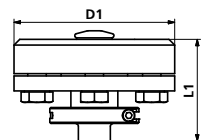
## Abm. Dampfeinlassventil DE PA

NW	25	40
D1	70	70
D2	140	165
L1	197	209
L2	310	335



## Abm. Dampfeinlassventil DE

NW	25	
D1	140	
L1	88.5	



Dampfeinlassventil mit Pneumatikantrieb



Dampfeinlassventil ohne Pneumatikantrieb

